

TF – Theater van A tot Z: “Lachland”

Versie 18/04/17

Algemeen

De zaal moet volledig verduisterd worden!!

Indien de school onderstaande techniek (licht en geluid) niet kan voorzien, kan dit bijgehurd worden bij Theatech BVBA. Financiële afspraken hieromtrent worden geregeld met Theater van A tot Z. Graag voldoende aansluitingen voor stroom voorzien. Graag tijdig doorgeven wat aanwezig is in de zaal qua techniek. Van bij aankomst tot het verlaten van de zaal minstens 1 technisch verantwoordelijke ter plaatse.

Licht

Graag speelvlakvullend frontlicht voorzien, liefst met theaterspots op statief met flappen. Dit alles op dimmer. Als er meer mogelijkheden zijn qua licht graag bijgestuurd lichtplan zo goed mogelijk volgen. Overleg hierrond kan zeker via contacten onderaan TF.

Geluid

Graag voorzien :

- Geluidstafel met min 4 sends, 1 stereokanaal en 2 aparte returns (pre/post)
- Frontspeakers voldoende voor het aantal toeschouwers in de zaal.
- 2 kwalitatieve, liefst klein monitors.
- 2x DI voor geluid projectie
- minijack - stereojack

Projectie

We werken met een scherm en de beamer van de zaal. Graag daarvoor een opzicht of retro scherm 4:3 formaat te voorzien van min 2,5m breed en een beamer van min. 4000 ansi hangend in de kap, of bij genoeg diepte retro op het podium.

Podium

Het plaatsen van coulissen (heel belangrijk!!), friezen en hazer (op DMX!! Vb. Swefog) worden voorzien door de zaal.

Acteurs moeten kunnen achter het fonddoek omlopen tijdens de voorstelling. Geen publiek naast, achter of op het podium. Afstand podium tot eerste rij mag maximaal 2 meter zijn. Graag ervoor zorgen dat de eerste rijen bezet zijn!!

Decor

Het decor bestaat uit een tafel, 2 doorzaagkisten en een hoop rekvisieten op het podium. Graag genoeg licht in de coulissen voorzien zonder dat het stoort in de zaal.

Catering en Loge

Graag twee uur voor het optreden 5 warme maaltijden voorzien, waarvan 3 vegetarisch (zonder vlees of vis).

Frisdranken en koffie in de backstage bij aankomst artiesten en techniek. Graag 4 aparte verwarmde kleedkamer voorzien van handdoeken, een spiegel en liefst in de buurt van het podium. Een toilet geldt niet als kleedkamer.

Aankomstuur/Parkeren

Aankomst techniek 3 uur voor de voorstelling - Aankomst acteurs : 3 uur voor de voorstelling

Soundcheck : 2,5 uur voor de voorstelling - Catering graag voorzien 2u voor de voorstelling.

Graag 5 gratis parkeerplaatsen voorzien + 2 man om te helpen lossen en laden.

De voorstelling

De voorstelling duurt ongeveer 80 min. Er is geen pauze!

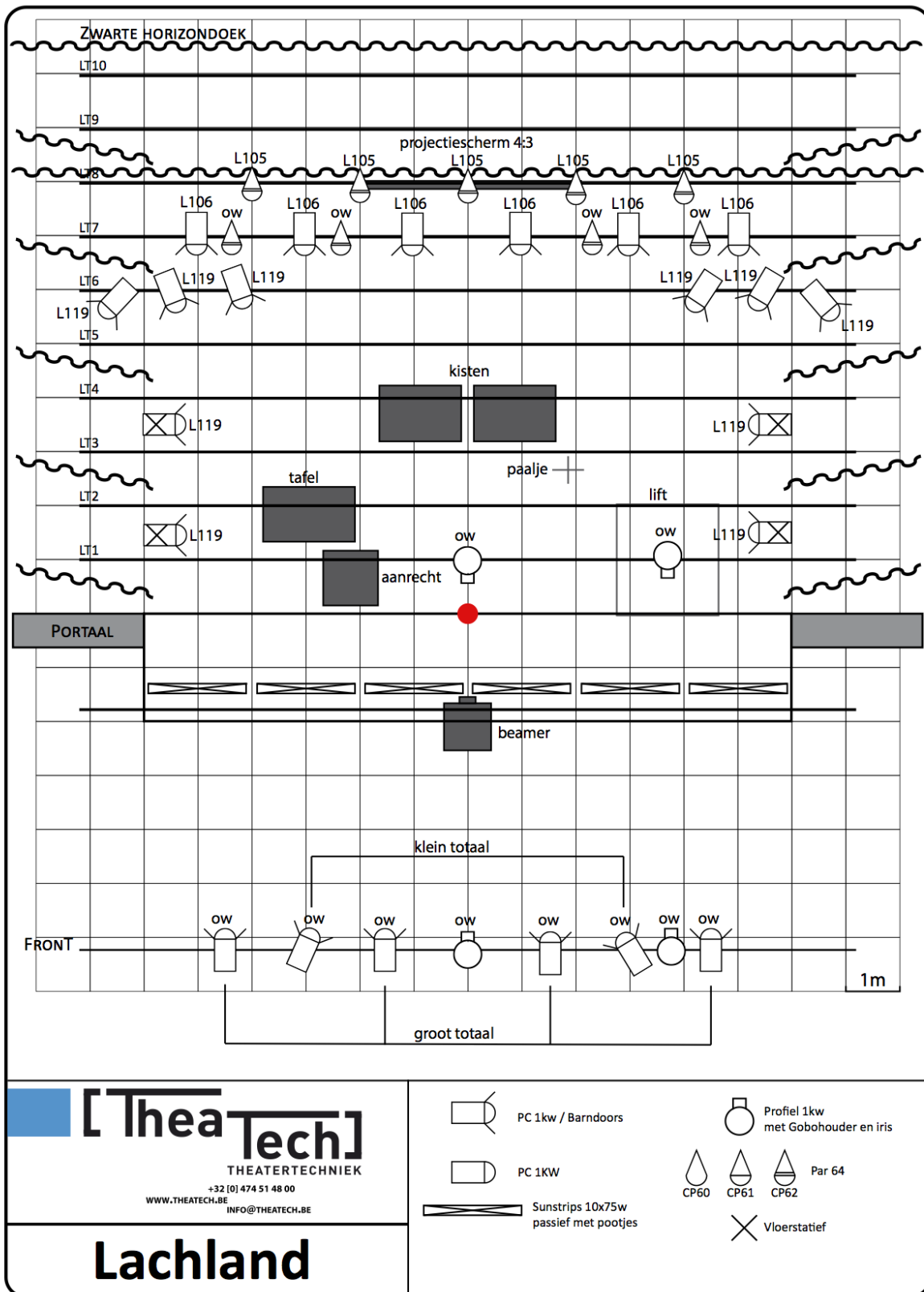
Bij vragen of problemen :

Techniek :

Lieven Verhaegen +32 (0) 486 35 95 74 lieven@theatech.be

Mathias Callewaert +32 (0) 498 13 35 81 mathiascallewaert@theatech.be

Alexander Ronsse +32 474 51 48 00 – info@theatech.be



[TheaTech]
 THEATERTECHNIEK
 +32 [0] 474 51 48 00
 WWW.THEATECH.BE INFO@THEATECH.BE

Lachland

PC 1kw / Barndoors
 PC 1KW
 Sunstrips 10x75w passief met pootjes
 Profiel 1kw met Gobohouder en iris
 Par 64
 CP60
 CP61
 CP62
 Vloerstatief