
TECHNISCHE RIDER – PIET KUSTERS

“MENTALIST”

(VERSIE 17/02/2020)

Algemeen

Een geüpdatete versie van de technische fiche en/of het lichtplan kan altijd opgevraagd worden via <http://www.theatech.be>. Gelieve ons tijdig te contacteren indien sommige technische vereisten niet kunnen ingewilligd worden.

Van bij aankomst tot het verlaten van de zaal graag min 2 ervaren technici die de zaal kennen, die tevens helpen met de opbouw en afbouw van de voorstelling.

Licht en geluid worden bediend vanuit de zaal.

(Regie zit m.a.w. midden in de zaal en niet in een aparte regiekamer.)

Gelieve voldoende regielampjes te voorzien.

Graag aparte stroomcircuits voor licht en geluid.

Partytabel/tafel aan de ingang. De toeschouwers moeten namelijk allemaal een briefje invullen en die worden op deze tafel gelegd.

Licht

Zie lichtplan op de laatste pagina

Een lichttafel van de techniekier wordt gebruikt voor de voorstelling, tenzij telefonisch anders afgesproken.

Het plaatsen en richten gebeurt in samenwerking met de techniekier van de zaal.

Stuur gerust een podiumplan door, dan kunnen we ons daarop baseren om eventuele vragen op te lossen.

Bediening lichttafel en geluidstafel gebeurt door 1 techniekier, alles wordt dus dicht bij elkaar in de zaal gezet.

Zaallicht op dimmer, ofwel twee ACP's in de frontbrug voorzien.

Graag een kwalitatieve hazer op DMX voorzien die kan gebruikt worden tijdens de voorstelling (stil!)

Zaallicht op dimmer!

Geluid

Graag degelijke professionele geluidsinstallatie te voorzien die voldoet aan de capaciteit van de zaal.

Er wordt een eigen headset op aangesloten dus een discobar is GEEN optie.

Indien twijfel over de kwaliteit zeker contact opnemen aub.

Wij brengen mee:

- Draadloze headset (Sennheiser DPA D: fine Core 4288)
- Geluidstafel X32

Decor



Het decor bestaat uit - Houten staander op het midden van het podium, op cour kant 45 x 45 houten blok, op jardin kant 45x 90- achteraan nog een tafeltje voor rekvisieten.

Podium

Het plaatsen van coulissen, friezen wordt voorzien door de zaal. Geen publiek naast, achter of op het podium. Afstand podium tot eerste rij mag max 2m zijn.

Willen jullie ervoor zorgen dat de eerste rijen bezet zijn!!

Graag een trapje af/opstapje voorzien in het midden vooraan van het podium.

Projectie

De productie zorgt voor al het materiaal voor de projectie: videoregie, I-vision scherm 16:9 , Canon beamer en HDMI-kabels.

Piet neemt altijd zelf een helper Tijn mee om o.a. de projectie via zijn laptop te bedienen. Hij zit aan de **courkant** in de coulissen. Tijn moet bovendien zicht hebben op de show en het projectiescherm zelf + heeft daar heeft het volgende nodig:

- Stoel + tafel om de laptop te kunnen bedienen

- stopcontact voor de laptop

- Ethernet-kabel met stabiel internet. Er wordt een mobiele hotspot gecreëerd via de laptop om stabiel internet te hebben op de iPhones die gebruikt worden tijdens de show. Graag zorgen dat de beveiliging dit toelaat. **Geen mogelijkheid tot bekabeld internet? Laat het ons zeker weten**

- minijack-aansluiting + Stereo DI voor het geluid van de laptop (naar het mengpaneel te brengen), tijdens de show worden filmpjes getoond mét geluid.

Catering

Graag frisdranken en koffie in de backstage bij aankomst technici.

Wat catering betreft : Graag altijd eten voorzien voor drie personen, waarvan 1 vegetariër (geen vlees en geen vis aub)

Aankomstuur/Parkeren/Loges

Aankomst Erik: 11u00, indien anders wordt er contact opgenomen.

Is het mogelijk om een vegetarisch broodje als lunch te voorzien voor Erik? Indien niet, graag een seintje.

Duur opbouw: minimum 4 uren . Duur afbouw en inladen: 1 uur. Graag 2 gratis parkeerplaatsen voorzien.

Graag verwarmde loge te voorzien aan het podium met voldoende handdoeken, douche, toilet.

De voorstelling

Er is geen pauze! De voorstelling duurt 80 minuten.

Na de voorstelling

Moet(en) de techniek(er)s aanwezig blijven, kwestie van samen nog een goeie pint te pakken, of ne koffie :-).

Bij vragen of problemen :

Gelieve ons tijdig te contacteren indien sommige technische vereisten niet kunnen ingewilligd worden, dan kan er extra materiaal ingehuurd worden via TheaTech.

Techniek

Erik Minnen

+ 32 (0) 486 92 58 13 – erikminnen@theatech.be

Alleen bij noodgeval:

Alexander Ronsse

+ 32 (0) 474 51 48 00 - info@theatech.be

Management:

Jen Steelant

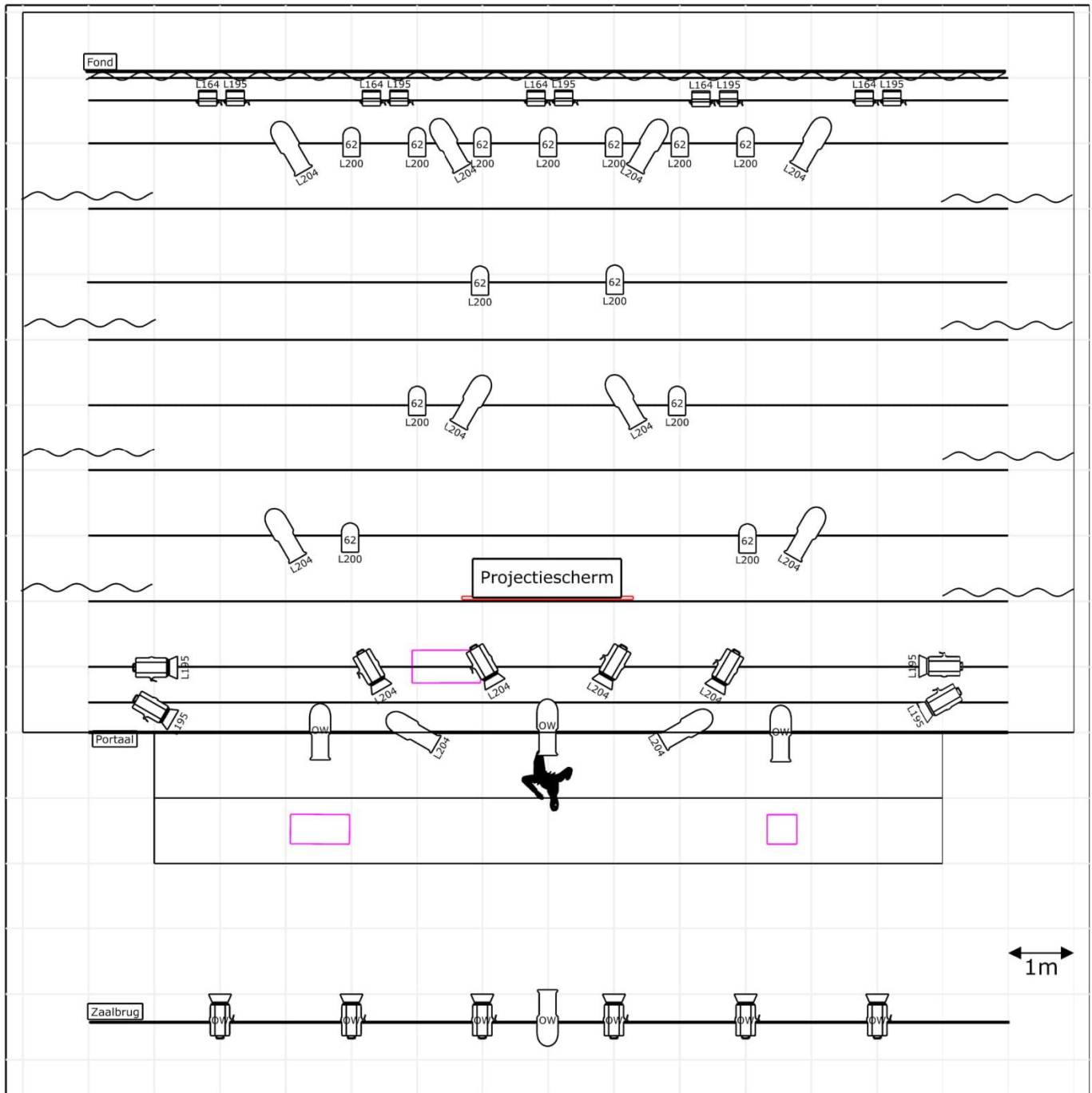
+ 32 (0) 477 78 47 58 – jen@livecomedy.be

Graag ook rekening houden met eventuele kleine wijzigingen van de technische fiche.


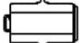
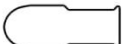
Bedankt op voorhand, wij zien alvast uit naar een vlotte samenwerking!!

Noot :

Elke schade aangebracht en/of veroorzaakt door het publiek of de organisator aan technisch materiaal, decor en/of bijbehorende instrumenten van de artiest, wordt door de organisator volledig vergoed tegen taxatiewaarde. De organisator staat in voor de veiligheid van 'alle materiaal en persoonlijke bezittingen' van de artiest en begeleiders/crew. Hij/zij wordt verantwoordelijk gesteld bij diefstal.



Legende symbolen

-  Superpar 64 Classic
-  Europe C 103
-  Europe DS 105

-  ACP 1001

Legende lagen

- Decor 
- Projectiescherm 

Project Piet Kusters 2019			
Projectlocatie Kortrijk	Projectdatum 12/12/19		
Naam ontwerper TheaTech		Versie ontwerp 1.3	Bestandsnaam Piet Kusters Capture.c2p
		Documentnaam	