
TECHNISCHE RIDER – TOM COOLS

”OVER GAMEN OF GAME OVER”

(VERSIE 06/09/22)

Algemeen

Een geüpdatete versie van de technische fiche en/of het lichtplan kan altijd opgevraagd worden via <http://www.theatech.be>. Gelieve ons tijdig te contacteren indien sommige technische vereisten niet kunnen ingewilligd worden.

Van bij aankomst tot het verlaten van de zaal graag min 2 ervaren technici die de zaal kennen, die tevens helpen met de opbouw en afbouw van de voorstelling.

Licht en geluid worden bediend **vanuit de zaal**.

(Regie zit m.a.w. midden in de zaal en niet in een aparte regiekamer.)

Gelieve voldoende regielampjes te voorzien.

Graag aparte stroomcircuits voor licht en geluid.

Licht



Een lichttafel van de zaal wordt gebruikt voor de voorstelling.

Het richten gebeurt in samenwerking met de techniekers van de zaal.

Bediening lichttafel en geluidstafel gebeurt door 1 techniker, alles wordt dus dicht bij elkaar in de zaal gezet.

Alle theaterlicht dient op voorhand geplaatst/gehangen te worden volgens lichtplan, waarvoor dank!

Kanaalns 4 – 11 (PC's in tegenlicht) kunnen vervangen worden door ledparren, ledwachen of iets in RGB dat kan dienen als tegenlicht. Narrow Ledparren worden niet toegestaan.

Bij twijfel, stuur gerust een podiumplan en de toestellen door, dan kunnen we ons daarop baseren om eventuele vragen op te lossen.

Zaallicht op dimmer, ofwel twee ACP's in de frontbrug voorzien.

Geluid

Graag degelijke professionele geluidsinstallatie te voorzien die voldoet aan de capaciteit van de zaal. Er wordt een eigen headset op aangesloten dus een discobar is GEEN optie. Indien twijfel over de kwaliteit zeker contact opnemen aub.

Projectie : BELANGRIJK!

De productie neemt zelf een projectiescherm en beamer mee. Graag Hdmi aansluiting voorzien vanaf de regie tot aan de beamer op het podium. Indien dit niet zelf voorzien kan worden graag contact opnemen aub. De beamer wordt achter het projectiescherm op scène geplaatst (zie lichtplan en foto).

Podium

Het plaatsen van coulissen, friezen en hazer (op DMX!! Vb. Swefog) worden voorzien door de zaal. Geen publiek naast, achter of op het podium. Afstand podium tot eerste rij mag max 2m zijn. Wil ervoor zorgen dat de eerste rijen bezet zijn!!

Catering

Graag frisdranken en koffie in de backstage bij aankomst technici. Wat catering betreft : Middagvoorstelling: broodje en soep.

Aankomstuur/Parkeren/Loges

Aankomst crew 4u voor aanvang, indien anders wordt er contact opgenomen. Wil 2 gratis parkeerplaatsen voorzien. Graag 2 verwarmde loges te voorzien aan het podium met voldoende handdoeken, een toilet is geen loge.

De voorstelling

Er is geen pauze! De voorstelling duurt 60 minuten.

Na de voorstelling

Moet(en) de technieker(s) aanwezig blijven, kwestie van samen nog een goeie pint te pakken, of ne koffie :-).

Bij vragen of problemen :

Gelieve ons tijdig te contacteren indien sommige technische vereisten niet kunnen ingewilligd worden, dan kan er extra materiaal ingehuurd worden via TheaTech.

Techniek

Matthijs Willaert
+32 474 29 46 13 – matthijs.willaert@theatech.be

Veerle Vogels
+32 (0) 478 73 07 18 - veerlevogels@theatech.be

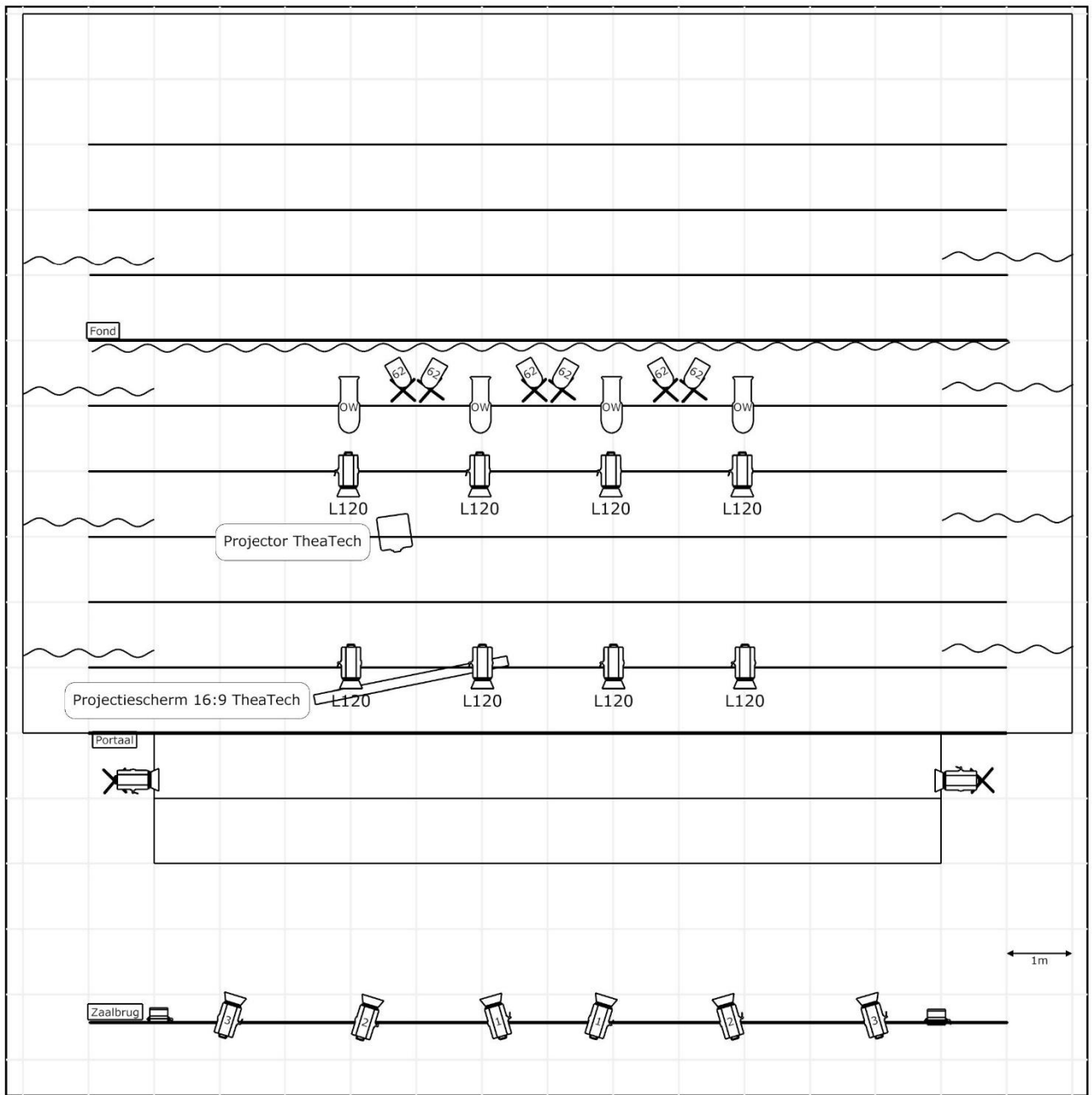
Alleen bij noodgeval:

Alexander Ronsse
+ 32 (0) 474 51 48 00 - info@theatech.be

Graag ook rekening houden met eventuele kleine wijzigingen van de technische fiche.
Bedankt op voorhand, wij zien alvast uit naar een vlotte samenwerking!!

Noot :

Elke schade aangebracht en/of veroorzaakt door het publiek of de organisator aan technisch materiaal, decor en/of bijbehorende instrumenten van de artiest, wordt door de organisator volledig vergoed tegen taxatiewaarde. De organisator staat in voor de veiligheid van 'alle materiaal en persoonlijke bezittingen' van de artiest en begeleiders/crew. Hij/zij wordt verantwoordelijk gesteld bij diefstal.



Legende symbolen



Par



PC



Profielspot



ACP

Project		Tom Cools - Over Gamen	
Projectieperiode		28/09/21	
Aantal			
Naam uitvoering		TheaTech	
Versie uitvoering		1	
Projectieperiode		Tom Cools - Over Gamen Capture	
Aantal			